



RÉSULTATS FINANCIERS

T1 2002

Karen Maidment

Vice-présidente à la
direction et chef des
Finances

Présentation
trimestrielle aux
investisseurs

Le 26 février 2002



Premier trimestre : Faits saillants financiers

Abstraction faite des éléments exceptionnels	T1 2002	Augm. / (dim.)	
		T1 2001	T4 2001
<i>Revenu net (MM \$)</i>	372	(31)	263
<i>RPA dilué avant amortissement (\$/action)</i>	0,75	-	0,50
<i>RPA dilué (\$/action)</i>	0,71	0,01	0,52
<i>RAA avant amortissement (%)</i>	15,2	(0,5)	10,4
<i>RAA (%)</i>	14,5	(0,3)	10,7
<i>Croissance des revenus (%)</i>	2,6	(4,2)	3,8
<i>Ratio de productivité (%)</i>	66,3	1,3	(1,8)
<i>PCI en pourcentage du solde moyen des prêts et acceptations (%)</i>	0,49	0,22	(0,11)
<i>Ratio de capital de première catégorie (%)</i>	8,87	-	0,72

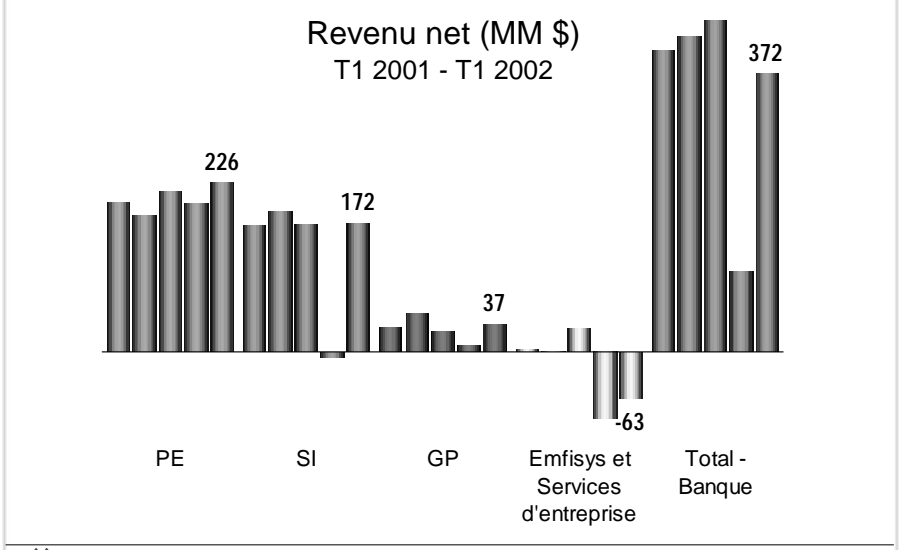
Premier trimestre : Faits saillants financiers

- *Amélioration des résultats des trois entités d'exploitation*
- *Forte croissance des volumes et des revenus des services aux particuliers au Canada et aux États-Unis*
- *Augmentation du revenu net du groupe Services d'investissement dans une conjoncture difficile*
- *Ralentissement du rythme de croissance des frais*
- *Provision pour créances irrécouvrables conforme à l'orientation annoncée*

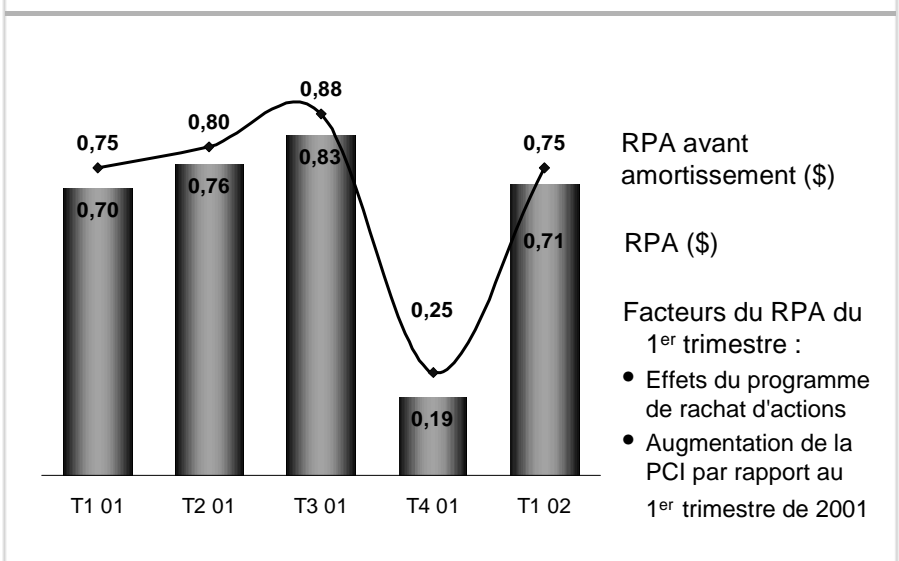
Premier trimestre : Rendement des entités d'exploitation

Revenu net (MM \$)	T1 2002	Augm. / (dim.)	
		T1 2001	T4 2001
<i>Particuliers et entreprises</i>	226	26	28
<i>Services d'investissement</i>	172	3	180
<i>Gestion privée</i>	37	5	28
<i>Emfisys et Services d'entreprise</i>	(63)	(65)	27
Total - Banque	372	(31)	263

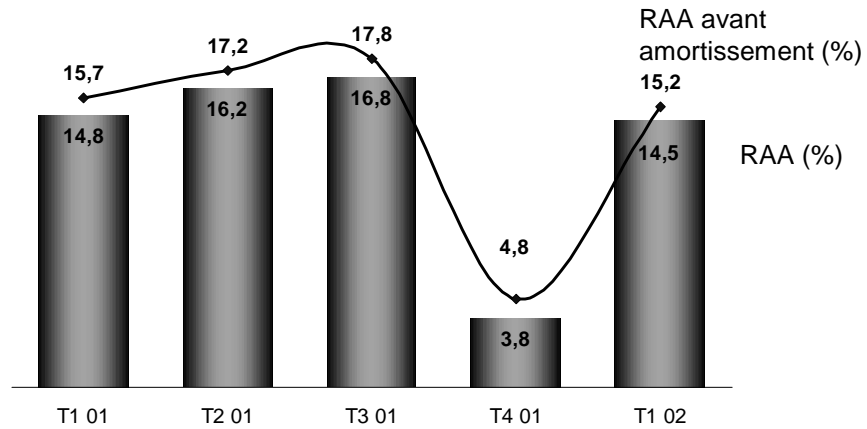
Premier trimestre : Amélioration des résultats des entités d'exploitation



Premier trimestre : Résultat par action



Premier trimestre : Rendement de l'avoir des actionnaires

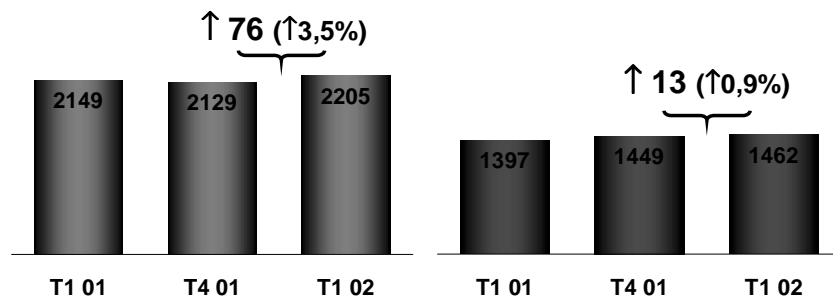


Premier trimestre : Croissance des revenus et des frais

(MM \$)

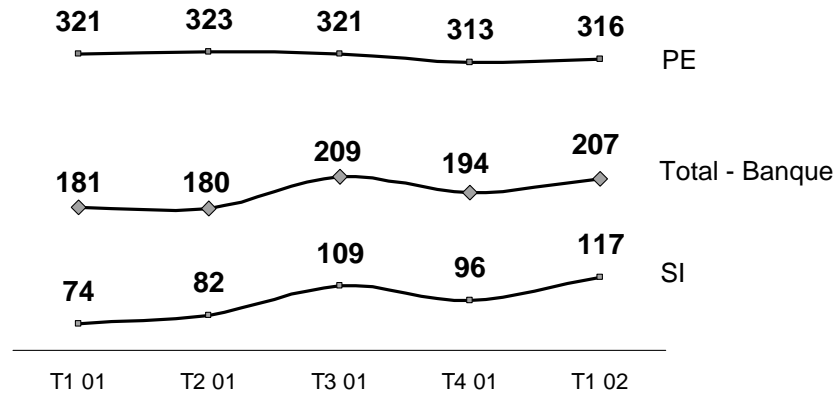
Total des revenus

Frais autres que d'intérêts



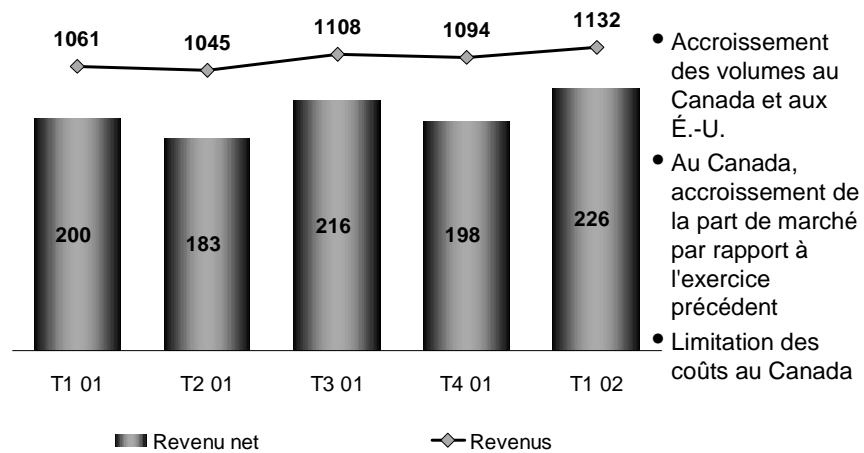
Premier trimestre : Tendance à la hausse de la marge nette d'intérêts

Marge nette d'intérêts (pdb)

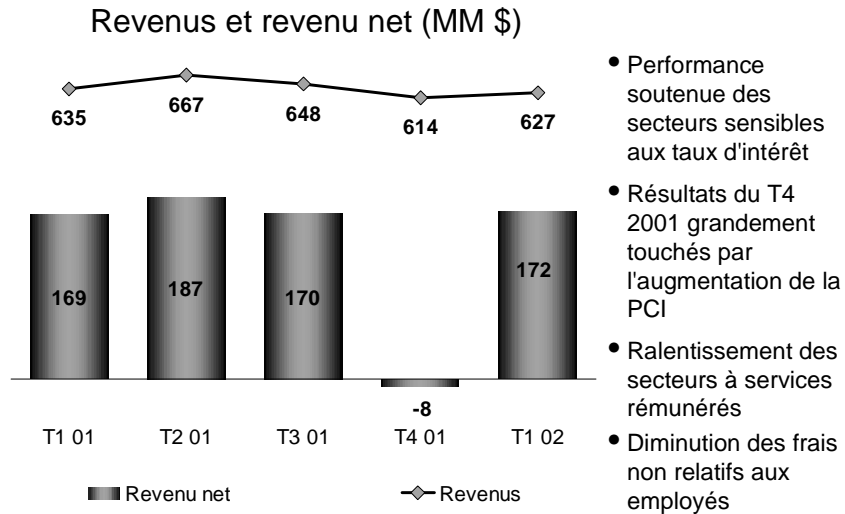


Premier trimestre : Croissance du volume du groupe PE

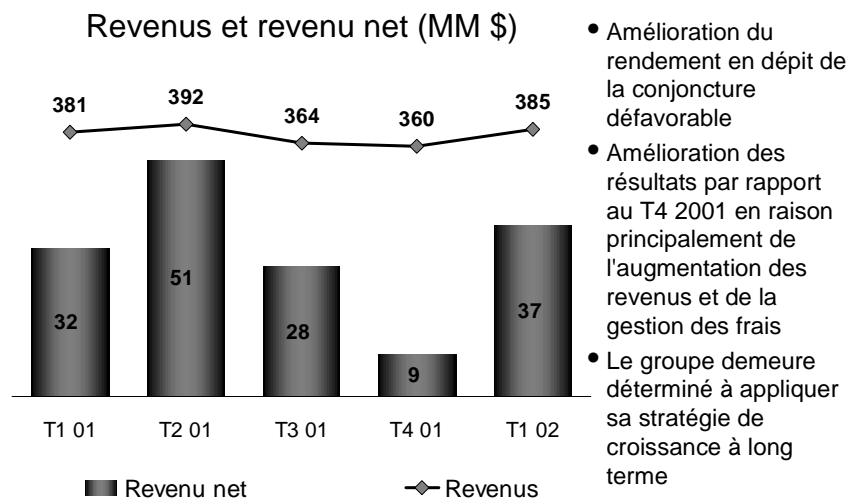
Revenus et revenu net (MM \$)



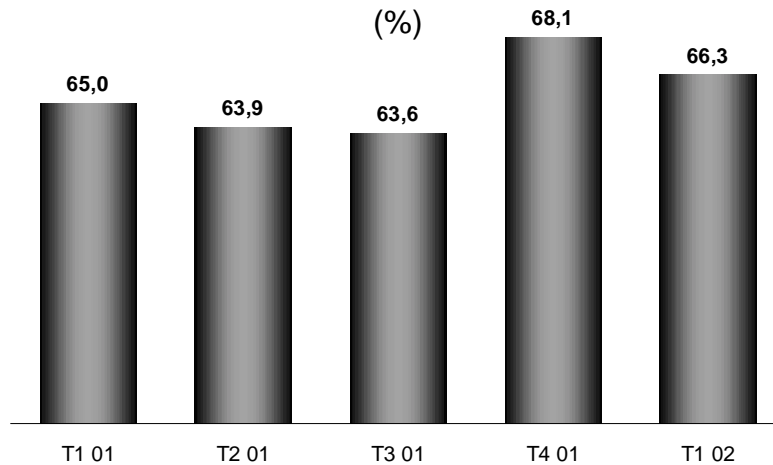
Premier trimestre : Bons résultats du groupe SI dans une conjoncture difficile



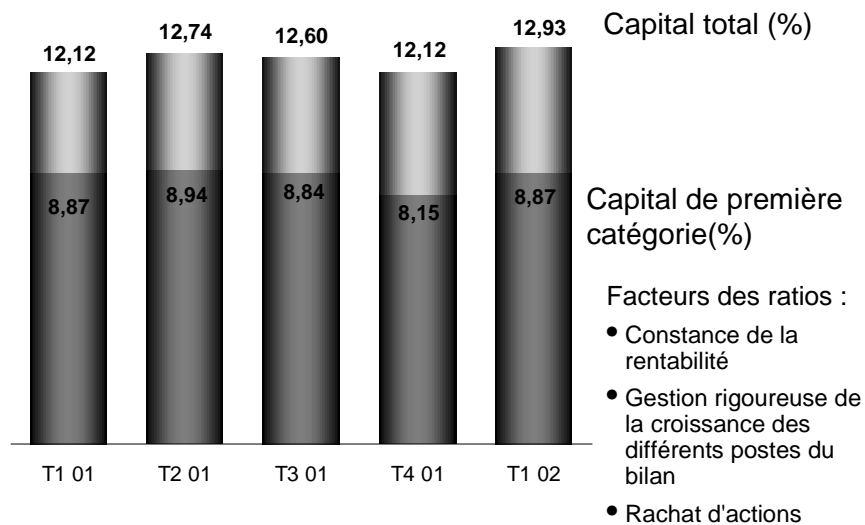
Premier trimestre : Rendement élevé du groupe GP



Premier trimestre : Tendence à la hausse du ratio des frais aux revenus

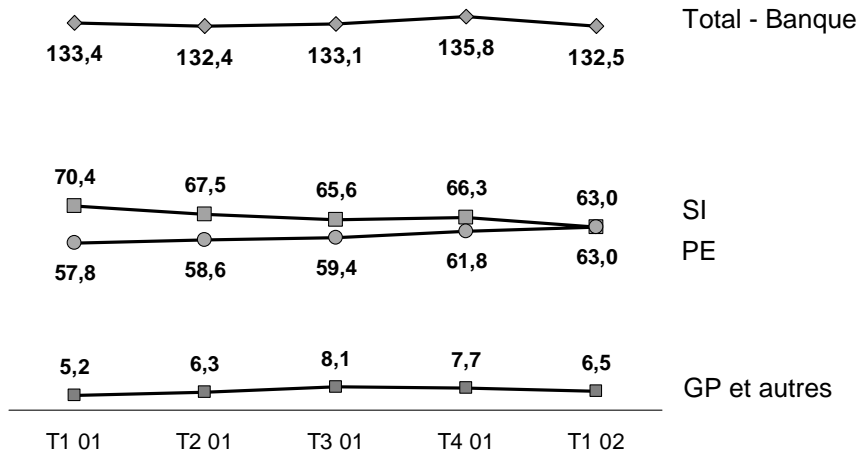


Premier trimestre : Les ratios de capital demeurent supérieurs à la cible de 8 %



Premier trimestre : Suffisance du capital

Actif pondéré en fonction des risques (milliards de \$)



Cibles annuelles

Abstraction faite des éléments exceptionnels	Cible 2002	Résultat 2002
<i>Croissance du RPA avant amortissement</i>	8 – 12 %	
- Total de l'exercice	RPA conforme à l'exercice précédent	s.o.
- Premier semestre		0,75 \$/action ✓
<i>Rendement de l'avoir des actionnaires avant amortissement</i>	14 – 15 %	15,2 % ✓
<i>Provision pour créances irrécouvrables</i>	40 – 50 pdb	49 pdb ✓
<i>Ratio de capital de première catégorie</i>	Minimum 8,0 %	8,87 % ✓

Annexe



Éléments exceptionnels

(MM \$)	T1 2002	T1 2001	T4 2001
<i>Revenus autres que d'intérêts</i>			
• <i>Vente de succursales au Canada</i>	-	7	-
• <i>Dévaluation de placements en actions dans des titres adossés à des obligations</i>	-	-	(178)
• <i>Diminution de la participation dans Bancomer</i>	-	37	-
<i>Total des revenus autres que d'intérêts</i>	-	44	(178)
<i>Incidences totales avant impôts</i>	-	44	(178)
<i>Incidences totales après impôts</i>	-	38	(105)
<i>Rajustement de l'actif d'impôts</i>	-	25	-
<i>Total des éléments exceptionnels</i>	-	13	(105)
<i>Revenu net selon les états financiers</i>	372	416	4
<i>Résultat dilué par action (\$)</i>	0,71	0,73	-
<i>Rendement de l'avoir des actionnaires (%)</i>	14,5	15,3	(0,4)



Déclarations prévisionnelles

La présente présentation financière des résultats financiers du premier trimestre de 2002 contient des déclarations prévisionnelles qui sont énoncées sous réserve des règles d'exonération de la *Private Securities Litigation Reform Act*, loi américaine de 1995. Ces déclarations comprennent, sans toutefois y être limitées, des observations concernant nos objectifs, nos cibles, nos stratégies, notre situation financière, les résultats de notre exploitation et de nos secteurs d'activité, nos prévisions concernant nos secteurs d'activité ainsi que l'économie du Canada et des États-Unis, et une analyse de notre gestion du risque.

De par leur nature même, les déclarations prévisionnelles comportent de nombreuses hypothèses, des incertitudes et des risques inhérents, généraux et spécifiques, ainsi que le risque que les prédictions et autres déclarations prévisionnelles se révèlent inexactes. La Banque de Montréal conseille aux lecteurs du Rapport annuel de ne pas se fier indûment à ces déclarations, étant donné que les résultats réels pourraient différer sensiblement des plans, objectifs, cibles, attentes, estimations et intentions exprimés dans ces déclarations prévisionnelles, en raison d'un certain nombre de facteurs importants.

Les résultats réels ayant trait aux déclarations prévisionnelles peuvent être influencés par les facteurs suivants : les fluctuations de taux d'intérêt et de change, les modifications de la réglementation ou de la législation, les effets de la concurrence dans les secteurs géographiques et les domaines d'activité dans lesquels nous œuvrons, notamment les pressions qui s'exercent continuellement en matière de tarification des prêts et des dépôts, et la conjoncture politique et économique, dont l'évolution de l'inflation et les changements technologiques. La Banque de Montréal tient à souligner que la liste de facteurs importants qui précède n'est pas exhaustive. Les investisseurs et autres personnes qui se fient à des déclarations prévisionnelles pour prendre des décisions à l'égard de la Banque doivent tenir soigneusement compte de ces facteurs, ainsi que d'autres incertitudes et événements potentiels. La Banque de Montréal ne s'engage pas à mettre à jour les déclarations prévisionnelles, verbales ou écrites, qui peuvent être faites, à l'occasion, par elle-même ou en son nom.